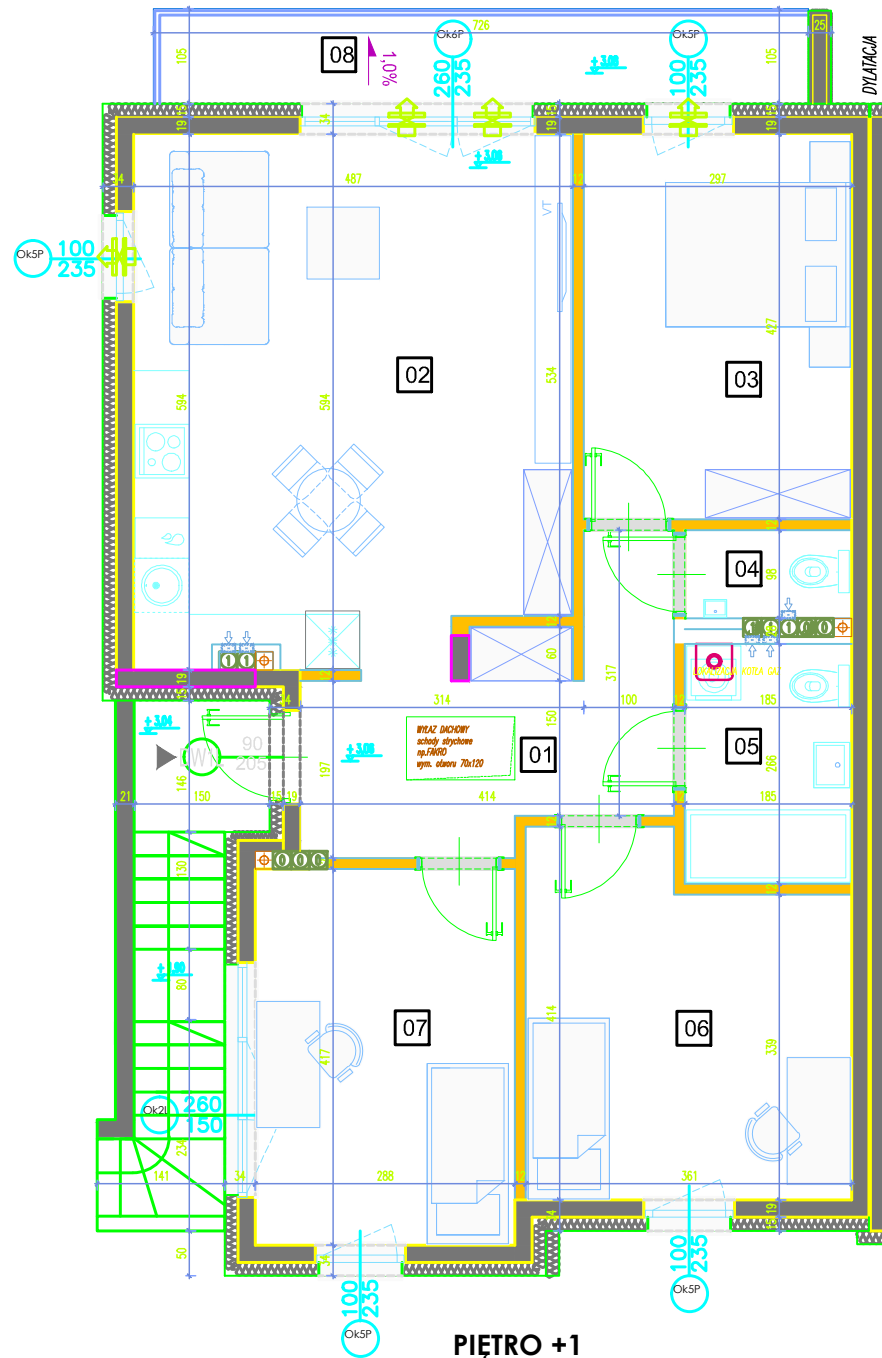


**PARTER**



**PIĘTRO +1**

ściany nierozbieralne  
ściany rozbieralne

plon wentylacyjny - kuchnia / łazienka  
plon wentylacyjny - okap kuchenny

plon kanalizacyjny sanitarnej  
nawiewnik okienny systemowy

Wysokość instalowania osprzętu elektrycznego:  
a) wyciągnięci na wys. 1,2m  
b) gniazda wtykowe w kuchni:  
- gniazda przeznaczona na wys. 1,2m  
- dla lodówki/pralki na wys. 1,2m  
- dla wtykarki na wys. 0,6m - dla instalacji wyciągowej 2,20m, kuchenki 1,80m  
- gniazda instalacyjne dla kuchenki elektr. na wys. 0,6m c)  
gniazda wtykowe w łazienkach na wys. 1,2m  
d) w pokojach i korytarzach na wys. 0,2m  
e) łazienka mieszaniowa na wys. 1,00m, łazienka mullimedialna z gniazdem na wys. 0,3m

**KARTA KATALOGOWA JEST ZAŁĄCZNIKIEM DO UMOWY.**

Powierzchnia liczona wg normy PN-ISO 9836:1997 w stanie wykończonym. Suma powierzchni wszystkich pomieszczeń = powierzchnia użytkowa lokalu. Wymiary podane są w stanie surowym. Wymiary i powierzchnie mogą ulec nieznaczny zmianom. Instalacje oraz urządzenia elektryczne, sanitarne i drzwi wewnętrzne nie stanowią wyposażenia lokalu. Przedstawiono przykładowe rozmieszczenie urządzeń sanitarnych i kuchennych. Podłoga pod posadzi wykonana ze ścieliny. Na wstawił wykończeniowe przewidziano 2cm. Zabrania się ingerencji w elementy nośne budynku oraz szachty instalacyjne.

**"OSIEDLE CEGIELNIA"**



**"BIURO SPRZEDAŻY"**  
ul. Powstańców 33 lok. U14,  
05-091 Ząbki

www.biurosprzedazy.com.pl  
604 771 746

Marki ul. Fabryczna lokal nr 2 w budynku  
A, C, E, G, I, K, M, O

LICZBA POKOI	POW. UŻYTKOWA LOKALU	WYSOKOŚĆ
4	80,90 m <sup>2</sup>	272

**WYKAZ POW. POMIESZCZEŃ LOKALU**  
PIĘTRO

0 . SCHOWEK	3,30 m <sup>2</sup>
<b>PIĘTRO +1</b>	
1 . HOL WEJŚCIOWY	9,40 m <sup>2</sup>
2 . SALON Z ANEKSEM	27,70 m <sup>2</sup>
3 . POKÓJ	12,40 m <sup>2</sup>
4 . WC	1,70 m <sup>2</sup>
5 . ŁAZIENKA	4,70 m <sup>2</sup>
6 . POKÓJ	13,20 m <sup>2</sup>
7 . POKÓJ	11,80 m <sup>2</sup>

LOKAL NR 2 SKŁADA SIĘ Z CZTERECH IZB,  
PRZEDSIÓNKA, HOLLU WEJŚCIOWEGO, WC, HOLLU,  
ŁAZIENKI I GARDEROBY

**creative design**  
projekty architektoniczne • aranżacje wnętrz  
ul. Kraków 28/14; 03-114 Warszawa  
tel/fax: (+48) 503 022 960; 698 623 373  
e-mail: info@a3cd.pl  
internet: www.a3cd.pl